

「鳳凰」

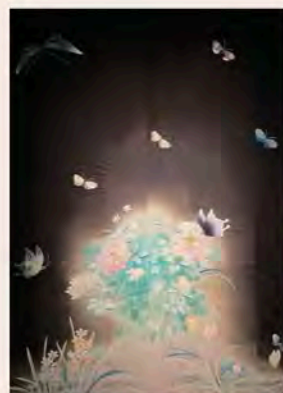
—そして祈りへ—

コロナや戦争、めまぐるしく変化する日々の中で生まれた祈りの作品「鳳凰」。私たちの祈りは届くのだろうか？日々の小さな幸せに感謝し、足元の小さな花にも愛を注ぐ。

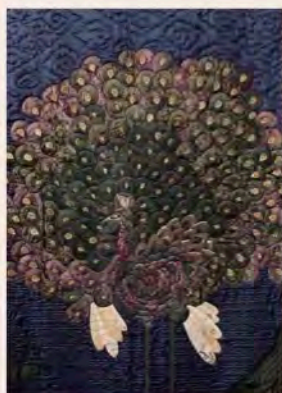
雲の流れのように鳳凰の羽根のごとく夢を描き、私たちひとりひとりの祈りが届くことを願って作品は生まれました。今春の企画展は、八幡垣睦子の新たな祈りの表現、新作「鳳凰」を初展示をいたします。春のテキスタイル作品と共に、お楽しみくださいませ。



「鳳凰」



「風の花蝶」



「神羅万象」



「綺麗さび牡丹」

出展作品

「鳳凰」 220×230

花の輪廻 194×100

神羅万象 244×178

風の花蝶 180×150

掛け軸「鳳凰」

綺麗さび牡丹 190×231

悠久の想い(屏風)

胡蝶の夢 75×95

※作品は変更することがございます。ご了承くださいませ。



ミュージアム カフェ 春メニュー

お抹茶セット 季節の和菓子付き

- ショップカフェのみのご利用も可能です。受付でお知らせください。
- ドリンクのテイクアウトできます。
- カフェの席は間隔を空けてご利用いただくためスタッフがご案内いたします。
- ふるさと納税電子感謝券ご利用いただけます。
- しまねっぺいご利用いただけます。

入館料

- 一般：700円 ■ 高校生以下：500円
- 団体(10名以上)：600円
- 年間パスポート：2000円
- 身体障害者手帳、療育手帳、精神障害者保健福祉手帳をお持ちの方：一般料金の半額

開館時間

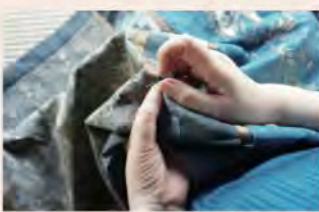
10:00am～5:00pm

定休日

毎週水曜日、第3日曜日(祝日は開館となります)

Webで鑑賞 SNSで最新情報や作品に関する情報を発信しています。いずれかのアカウントをフォローしてお楽しみください。

Instagram: 出雲キルト美術館 izumo_quilt_museum
Twitter: ミュージアムショップ museumshop_izumoquilt @quiltmuseum
Facebook: 出雲キルト美術館



施設案内 ミュージアムショップ

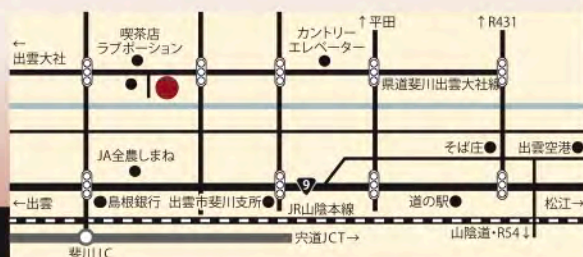
◇館内ミュージアムショップではオリジナル商品を販売しております。

新型コロナウイルス感染症への対応について

- 美術館入口ほかに除菌用アルコールを設置しています。手指消毒にご協力ください。
- 新型コロナウイルス感染拡大防止のため、ご来館時には原則マスクを着用をお願いいたします
- 館内には、ご鑑賞の際にはお客様の距離を2m開けて頂くことをお願いしております。
- 館内の手すり、窓枠、ドアノブなど手指が触れる機会が多い場所を中心に、定期的な消毒・清掃を実施しています。
- 混雑時には、ご入館を制限させていただく場合もございます。予めご了承ください。
- お客様対応を行う美術館スタッフがマスクを着用しています。
- 空気清浄機能エアコンを設置しています。体調のすぐれない方のご入館はお断りしています。団体様のご来館はご連絡をお願いします。

出雲キルト美術館は自然豊かな出雲平野に佇む、日本で唯一のキルトの美術館です。築二百年の出雲伝統の屋敷を利用した館内では、キルト作家八幡垣睦子のプロデュースによる着物を素材とし、西洋と東洋の手仕事を融合させた作品と共に、室礼やインスタレーションを四季ごとに、年4回の展示をご覧いただけます。景観、空間を含めて日本文化や、出雲の心を伝承することをコンセプトとした美術館です。

出雲キルト美術館とは



- 出雲空港より約7分
- 出雲大社より約25分
- 斐川ICより約10分
- 一畑電車 雲州平田駅より約15分
- JR直江駅より約10分

出雲キルト美術館

The Izumo Museum of Quilt Art

TEL & FAX : 0853-72-7146

〒699-0642 鳥根県出雲市斐川町富富330

E-mail : yawatagaki@yawatagaki.com

http://www.yawatagaki.com